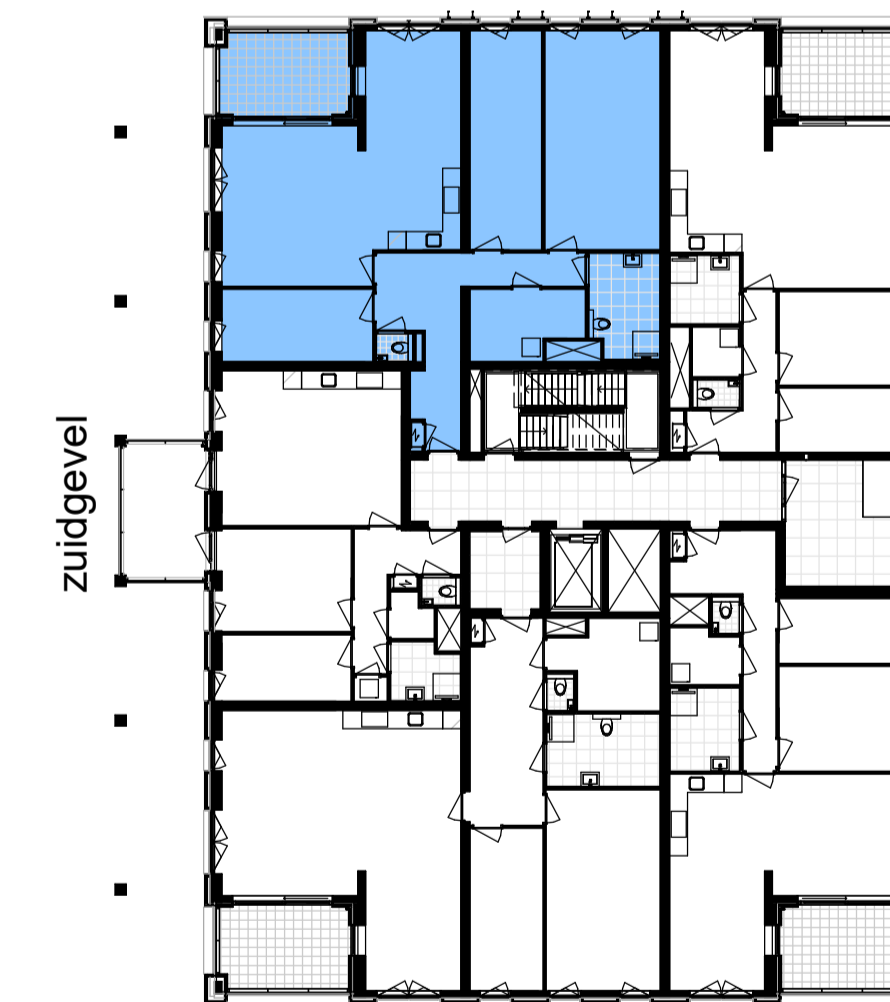




plattgrond, type W  
schaal 1 : 50

bnr. 87 O	bnr. 90 R	
bnr. 83 K	bnr. 86 N	
bnr. 78 F	bnr. 82 E	bnr. 81 H
bnr. 73 F	bnr. 77 E	bnr. 76 H
bnr. 68 W	bnr. 72 E	bnr. 71 X
bnr. 66 U	bnr. 67 V	

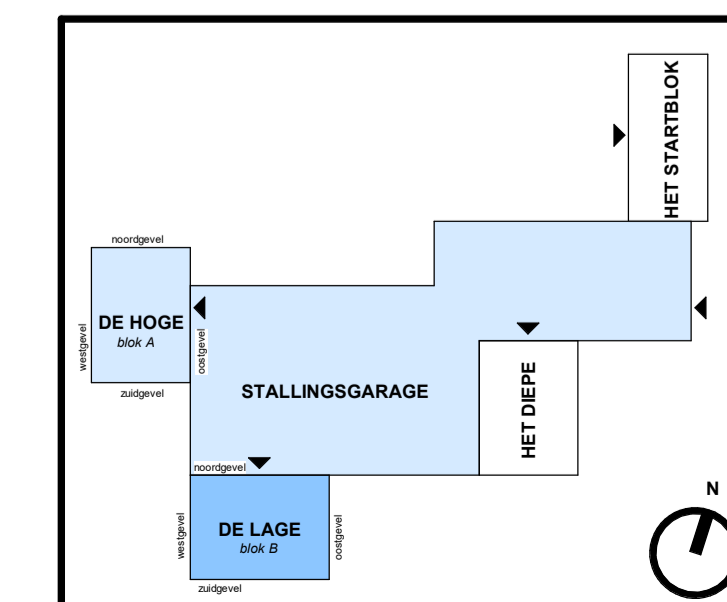
schematische weergave - zuidgevel  
schaal 1 : 250



overzicht, 1e verdieping  
schaal 1 : 250

- ### Renvooi elektra
- verdeelrichting
  - schakelaar, 1 polig, wissel-, serie-, kruis- (1.050+vi)
  - centraaldoos t.b.v. lichtpunt
  - aansluitdoos t.b.v. wandlichtpunt (excl. armatuur)
  - (buiten) wandlichtpunt (incl. LED armatuur)
  - (buiten) plafondlichtpunt (incl. LED armatuur)
  - contactdoos 1 / 2 -voudig met beschermingscontact (300+vi)
  - contactdoos 2 -voudig met beschermingscontactin duodoos (300+vi)
  - voorbereid, bedrade leiding/inbouwdoos
  - 3-standen schakelaar t.b.v. MV/WTW (1.050/1500+vi)
  - perilexcontactdoos t.b.v. aansluiten 3-standen schakelaar MV/WTW (230V)
  - perilexcontactdoos 3-fasen, nul en beschermingscontact
  - CAP centraal aardpunt (conform NEN 1010)
  - aardmat
  - aards-/vereffeningspunt (conform NEN 1010) t.b.v. radiator, douchedrain e.d.
  - R optische rookmelder bedraad (NEN 2555)
  - vrijloopdranger (alleen zelfsluitend bij brand), aangestuurd door: optische rookmelder entree woning/appartement
  - videfoon-/intercompost, 2e beltoon t.b.v. deurbel (1.500+vi)
  - beeldrukker, bij toepassing (video-)intercom gekoppeld aan binnenpost bel/schel
  - ISRA IS/RA-punt telecom (KPN)
  - SOP signaalovernamepunt kabelmaatschappij (Ziggo)
  - AS data-aansluitpunt t.b.v. afgifteset/collectieve warmtepompinstallatie
  - T/D aansluitpunt telefoon/data (UTP cat. 6), naar meterkast/ISRA (300+vi)
  - Th thermostaat (signaalkabel naar afgifteset (TH-V)) (1.500+vi)
  - Loos loze leiding (met trekdraad), naar meterkast (300+vi)
  - AS afgifteset (collectieve warmtepomp)
  - EBKR elektrische badkamer radiator

- ### Renvooi
- entree woning
  - steenachtig materiaal
  - isolatie
  - HSB-element
  - woningscheidende metalstudwand
  - voorzetwand (terras)tegels
  - warmterugwin installatie
  - wsm 1 wasmachine opstelplaats
  - wd 1 wasdroger opstelplaats
  - KO kook opstelplaats
  - KK koelkast opstelplaats
  - toilet
  - douche met draingoot
  - wastafel
  - fontein toilet
  - binnendeurkozijn
  - buitenkozijn vast glas
  - buitenkozijn draai-/kiepraam
  - buitenkozijn schuifpui
  - meterkast
  - schacht
  - constructieve latei
  - HWA hemelwaterafvoer
  - X inblaas- en afzuig ventiel
  - onbenoemde ruimte (volgens de krijstreepmethode)
- alle maatvoering betreft ca. maatvoering, gemeten op ruwe wand  
 - de posities van installaties en aansluitpunten zijn indicatief, deze zullen na engineering definitief worden bepaald  
 - de locaties en aantallen van de inblaas- en afzuig ventielen zijn indicatief, de definitieve locaties en aantallen zullen na de engineering worden bepaald



'De Lage'  
verkoopstekening type W  
bouwnummer 68

tekening  
**VK2B-W**  
schaal  
schaal varieert

GROOSMAN  
ARCHITECTEN  
getekend  
12 juli 2022

