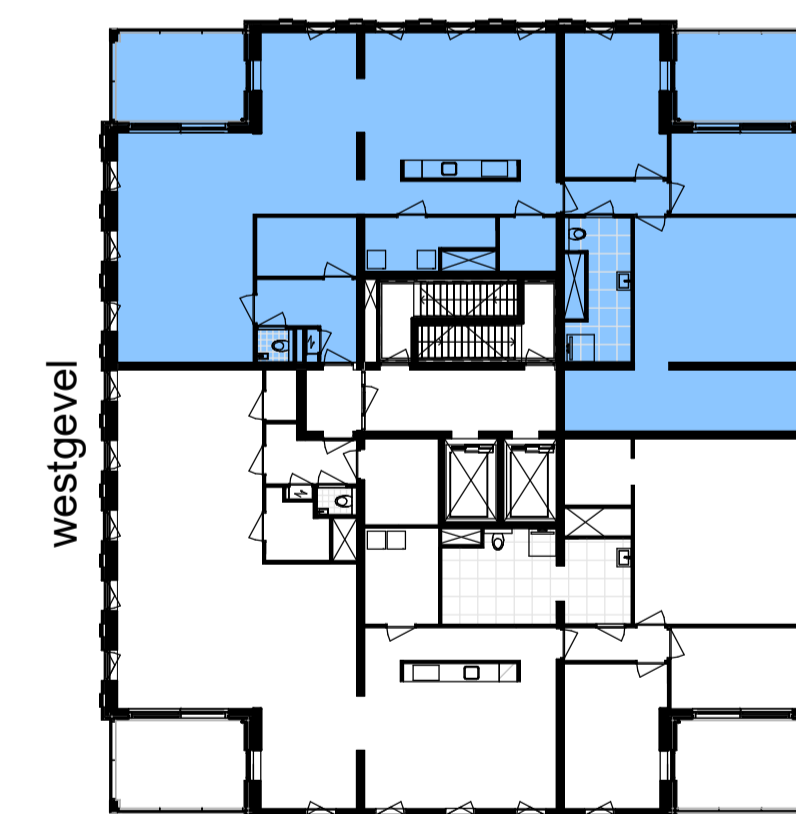


plattegrond, type S
schaal 1 : 50

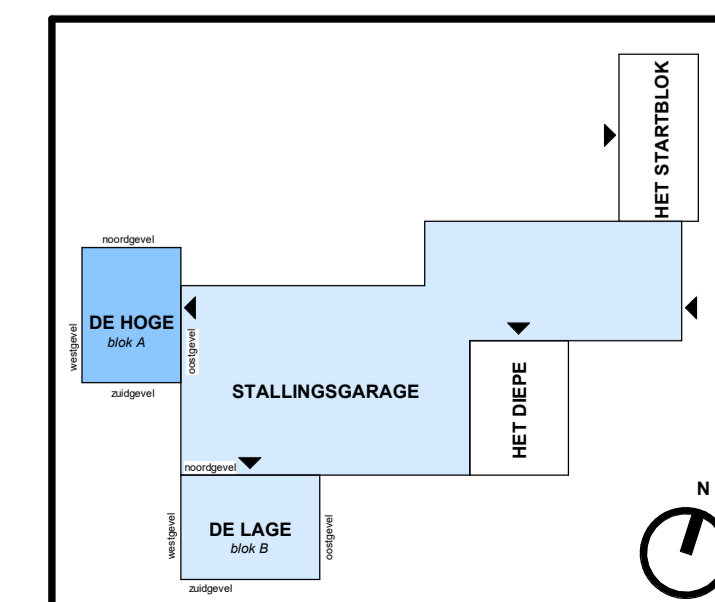
bnr. 64 S	bnr. 65 T
bnr. 60 O	bnr. 63 R
bnr. 56 O	bnr. 59 R
bnr. 52 O	bnr. 55 R
bnr. 48 O	bnr. 51 R
bnr. 44 O	bnr. 47 R
bnr. 40 O	bnr. 43 R
bnr. 36 O	bnr. 39 R
bnr. 32 O	bnr. 35 R
bnr. 28 O	bnr. 31 R
bnr. 24 O	bnr. 27 R
bnr. 20 O	bnr. 23 R
bnr. 16 K	bnr. 19 N

bnr. 11 F	bnr. 15 E	bnr. 14 H
bnr. 6 F	bnr. 10 E	bnr. 9 H
bnr. 1 A	bnr. 5 E	bnr. 4 B
bnr. 1 A	bergingen	bnr. 4 B

schematische weergave - westgevel
schaal 1 : 250



overzicht, 16e verdieping
schaal 1 : 250



- Renvoi elektra**
- verdeelinrichting
 - schakelaar, 1 polig, wissel-, serie-, kruis- (1.050+v)
 - centraaldoos t.b.v. lichtpunt
 - aansluitdoos t.b.v. wandlichtpunt (excl. armatuur)
 - (buiten) wandlichtpunt (incl. LED armatuur)
 - (buiten) plafondlichtpunt (incl. LED armatuur)
 - contactdoos 1 / 2 -voudig met beschermingscontact (300+v)
 - contactdoos 2 -voudig met beschermingscontact in duodoos (300+v)
 - voorbereid, bedrade leiding/inbouwdoos
 - 3-standen schakelaar t.b.v. MV/WTW (1.050/1500+v)
 - perilexcontactdoos t.b.v. aansluiten 3-standen schakelaar MV/WTW (230V)
 - perilexcontactdoos 3-fasen, nul en beschermingscontact
 - centraal aardpunt (conform NEN 1010)
 - aardmat
 - aardings-/vereffeningspunt (conform NEN 1010) t.b.v. radiator, douchedrain e.d.
 - optische rookmelder bedraad (NEN 2555)
 - vrijloopdranger (alleen zelfsluitend bij brand), aangestuurd door: optische rookmelder entree woning/appartement
 - videfoon-/intercompost, 2e beltoon t.b.v. deurbel (1.500+v)
 - bedrukker, bij toepassing (video-)intercom gekoppeld aan binnenpost bel/schet
 - ISRA IS/RA-punt telecom (KPN)
 - SOP signaalovernamepunt kabelmaatschappij (Ziggo)
 - AS data-aansluitpunt t.b.v. afgifteset/collectieve warmtepompinstallatie aansluitpunt telefoon/data (UTP cat. 6), naar meterkast/ISRA (300+v)
 - T/D aansluitpunt telefoon/data (UTP cat. 6), naar meterkast/ISRA (300+v)
 - Th thermostaat (signaalkabel naar afgifteset (TH-V)) (1.500+v)
 - Loos loze leiding (met trekdraad), naar meterkast (300+v)
 - AS afgifteset (collectieve warmtepomp)
 - EBKR elektrische badkamer radiator

- Renvoi**
- entree woning
 - steenachtig materiaal
 - isolatie
 - HSB-element
 - woningscheidende metalstudwand
 - voorzetswand (terras)tegels
 - warmteterugwin installatie
 - wasmachine opstelplaats
 - wasdroger opstelplaats
 - kook opstelplaats
 - koelkast opstelplaats
 - toilet
 - douche met dringoot
 - wastafel
 - fontein toilet
 - binnendeurkozijn
 - buitenkozijn vast glas
 - buitenkozijn draai-/kiepraam
 - buitenkozijn schuifpui
 - meterkast
 - schacht
 - constructieve latei
 - HWA hemelwaterafvoer
 - inblaas- en afzuig ventiel
 - onbenoemde ruimte (volgens de krijstreepmethode)
- alle maatvoering betreft ca. maatvoering, gemeten op ruwe wand
- de posities van installaties en aansluitpunten zijn indicatief, deze zullen na engineering definitief worden bepaald
- de locaties en aantallen van de inblaas- en afzuig ventilatoren zijn indicatief, de definitieve locaties en aantallen zullen na de engineering worden bepaald



'De Hoge' verkooptekening type S
bouwnummer 64

tekening **VK2A-S** schaal varieert

GROOSMAN ARCHITECTUUR getekend 12 oktober 2022

