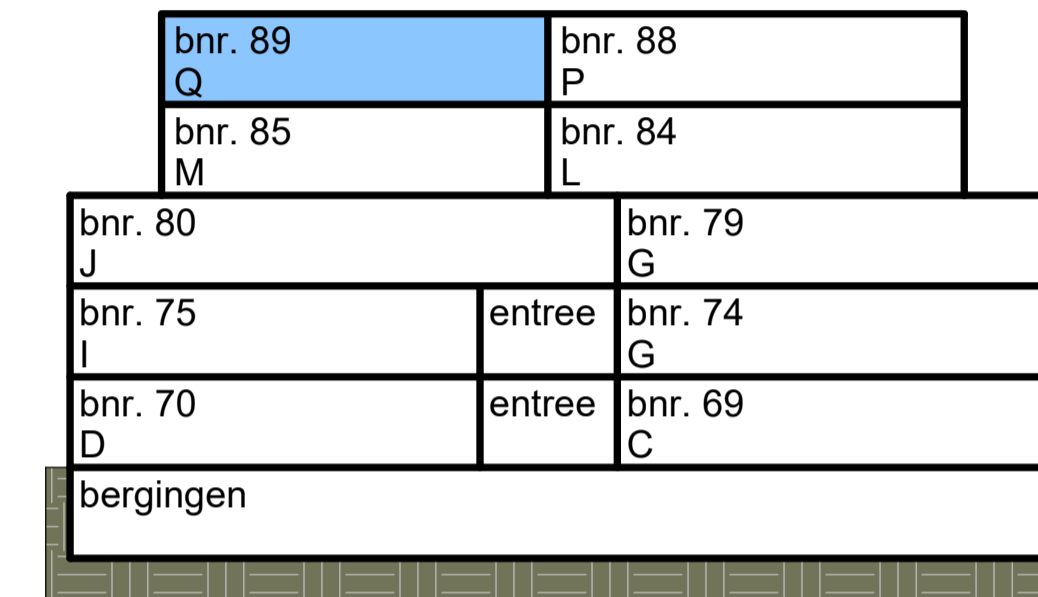
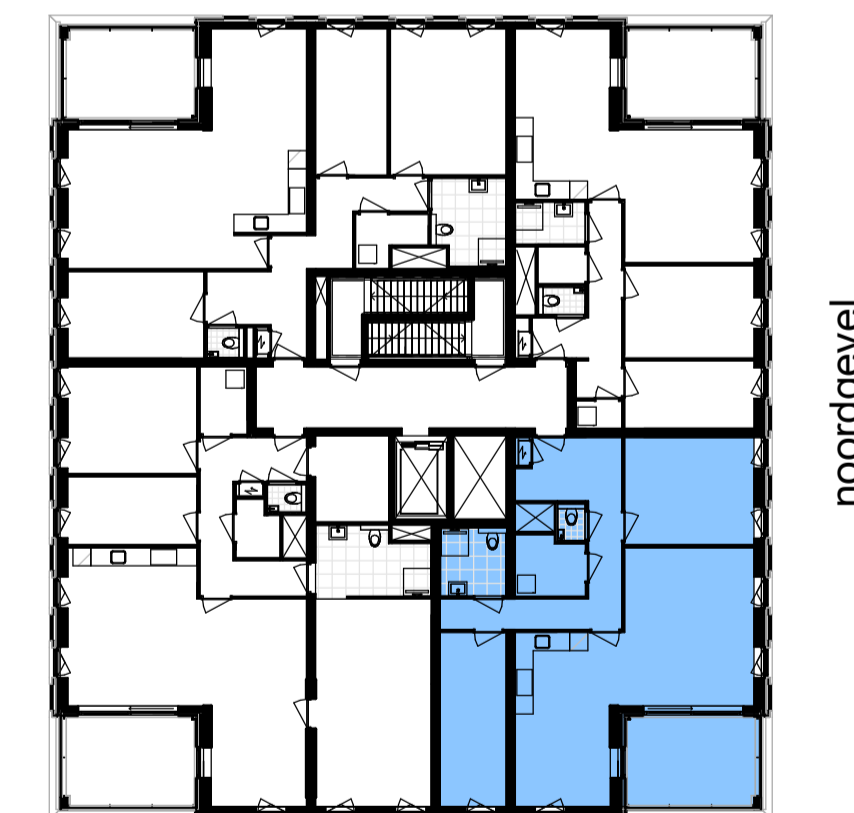


**plattegrond, type Q**  
 schaal 1 : 50



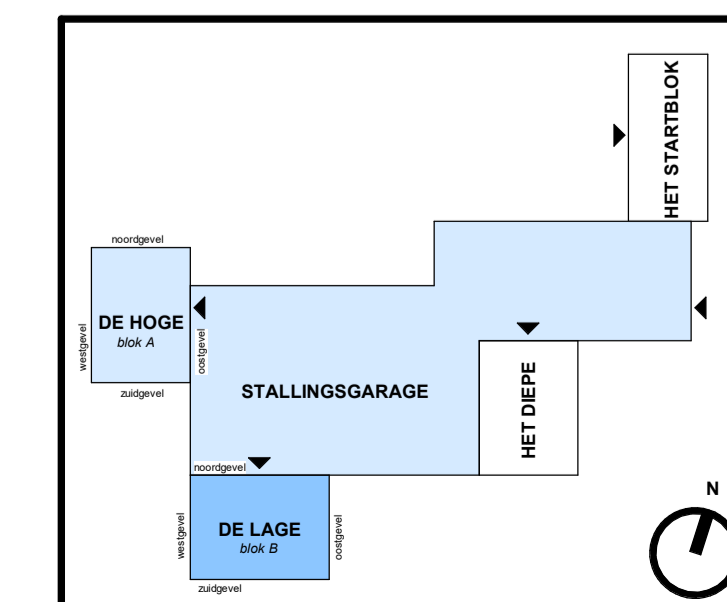
**schematische weergave - noordgevel**  
 schaal 1 : 250



**overzicht, 5e verdieping**  
 schaal 1 : 250

- Renvooi elektra**
- verdeelrichting
  - schakelaar, 1 polig, wissel-, serie-, kruis- (1.050+vi)
  - centraaldoos t.b.v. lichtpunt
  - aansluitdoos t.b.v. wandlichtpunt (excl. armatuur)
  - (buiten) wandlichtpunt (incl. LED armatuur)
  - (buiten) plafondlichtpunt (incl. LED armatuur)
  - contactdoos 1 / 2 -voudig met beschermingscontact (300+vi)
  - contactdoos 2 -voudig met beschermingscontact in duodoos (300+vi)
  - voorbereid, bedrade leiding/inbouwdoos
  - 3-standen schakelaar t.b.v. MV/WTW (1.050/1500+vi)
  - perilexcontactdoos t.b.v. aansluiten 3-standen schakelaar MV/WTW (230V)
  - perilexcontactdoos 3-fasen, nul en beschermingscontact
  - centraal aardpunt (conform NEN 1010)
  - aardmat
  - aardings-/vereffeningspunt (conform NEN 1010) t.b.v. radiator, douchedrain e.d.
  - optische rookmelder bedraad (NEN 2555)
  - vrijloopdranger (alleen zelfsluitend bij brand), aangestuurd door: optische rookmelder entree woning/appartement
  - videfoon-/intercompost, 2e beltoon t.b.v. deurbel (1.500+vi)
  - beeldrukker, bij toepassing (video-)intercom gekoppeld aan binnenpost
  - IS/RA-punt telecom (KPN)
  - signaalovernamepunt kabelmaatschappij (Ziggo)
  - data-aansluitpunt t.b.v. afgifteset/collectieve warmtepompinstallatie
  - aansluitpunt telefoon/data (UTP cat. 6), naar meterkast/ISRA (300+vi)
  - thermostaat (signaalkabel naar afgifteset (TH-V)) (1.500+vi)
  - loze leiding (met trekdraad), naar meterkast (300+vi)
  - afgifteset (collectieve warmtepomp)
  - elektrische badkamer radiator

- Renvooi**
- entree woning
  - steenachtig materiaal
  - isolatie
  - HSB-element
  - woningscheidende metalstudwand
  - voorzetwand (terras)tegels
  - warmteterugwin installatie
  - wasmachine opstelplaats
  - wasdroger opstelplaats
  - kook opstelplaats
  - koelkast opstelplaats
  - toilet
  - douche met draingoot
  - wastafel
  - fontein toilet
  - binnendeurkozijn
  - buitenkozijn vast glas
  - buitenkozijn draai-/kiepraam
  - buitenkozijn schuifpui
  - meterkast
  - schacht
  - constructieve latei
  - hemelwaterafvoer
  - inblaas- en afzuig ventiel
  - onbenoemde ruimte (volgens de krijtstreepmethode)
- alle maatvoering betreft ca. maatvoering, gemeten op ruwe wand  
 - de posities van installaties en aansluitpunten zijn indicatief, deze zullen na engineering definitief worden bepaald  
 - de locaties en aantallen van de inblaas- en afzuig ventielen zijn indicatief, de definitieve locaties en aantallen zullen na de engineering worden bepaald



'De Lage'  
 verkooptekening type Q  
 bouwnummer 89

tekening **VK2B-Q** schaal  
 schaal varieert

**GROOSMAN** getekend  
 A R C H I T E C T E N 12 juli 2022

