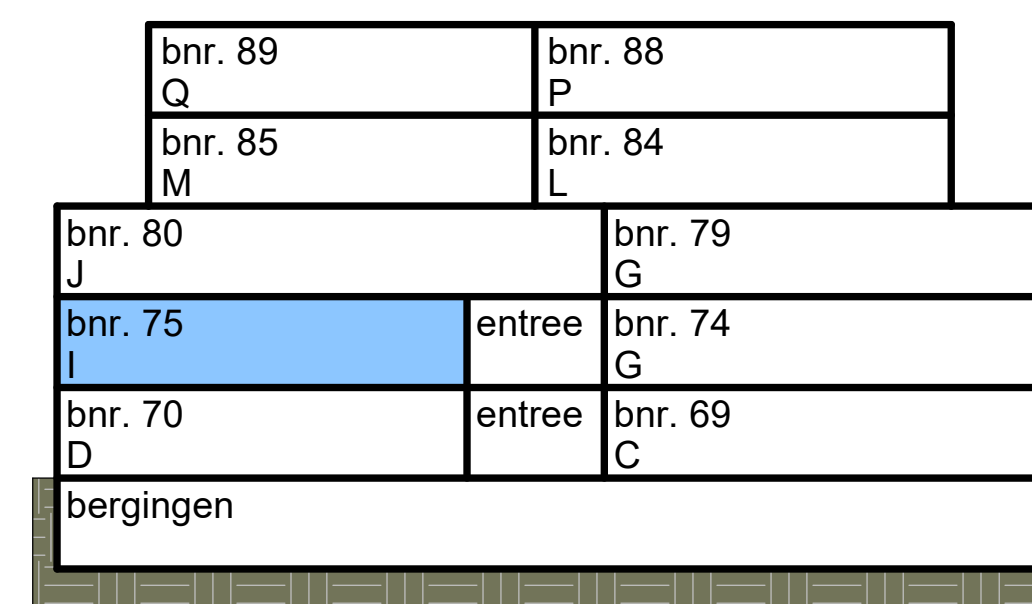
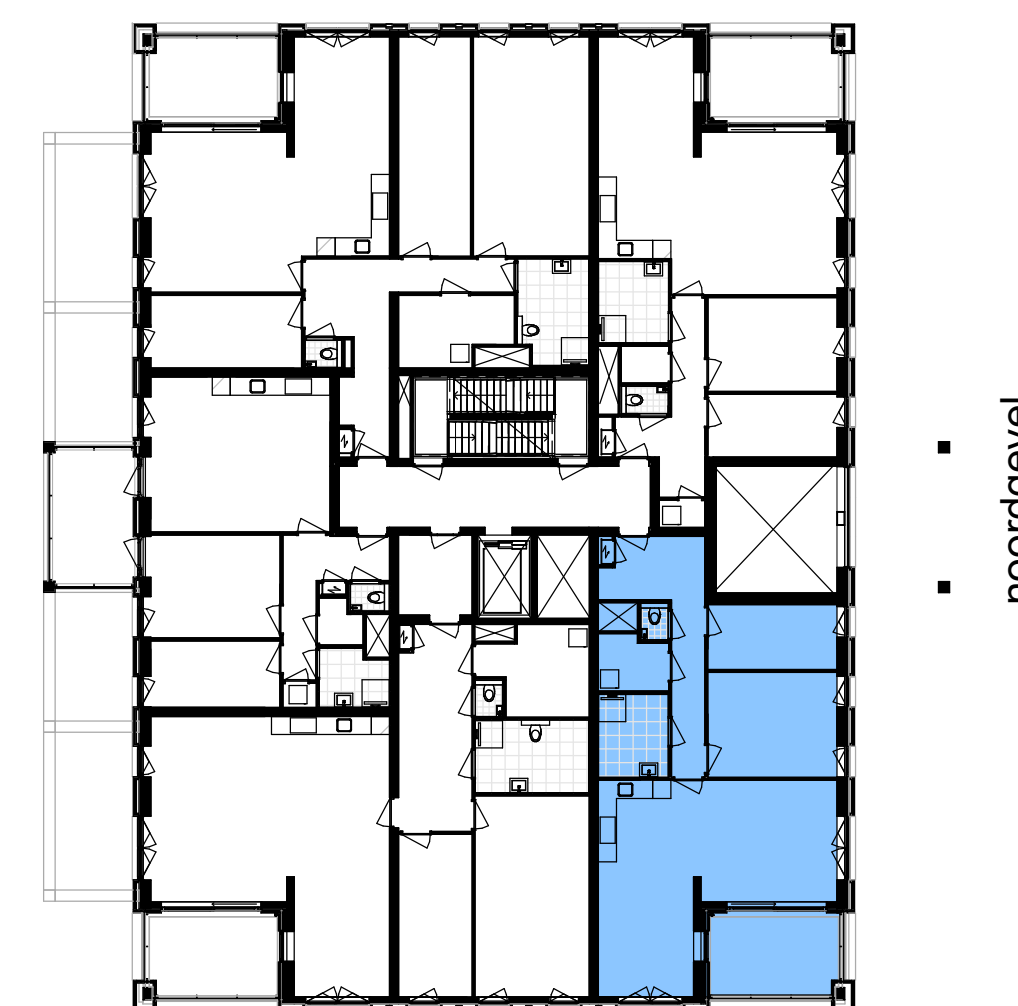


2e verdieping
schaal 1 : 50



schematische weergave - noordgevel
schaal 1 : 250



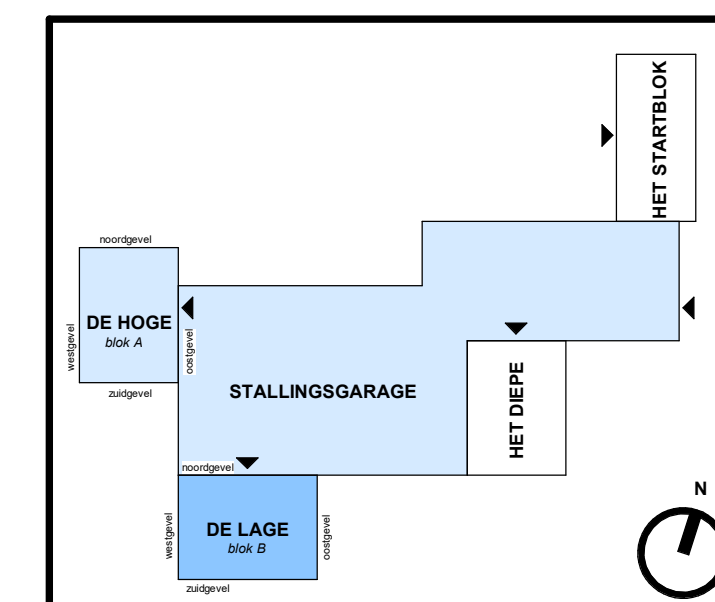
overzicht, 2e verdieping
schaal 1 : 250

Renvooi elektra

- verdeelrichting
- schakelaar, 1 polig, wissel-, serie-, kruis- (1.050+vi)
- centraaldoos t.b.v. lichtpunt
- aansluitdoos t.b.v. wandlichtpunt (excl. armatuur)
- (buiten) wandlichtpunt (incl. LED armatuur)
- (buiten) plafondlichtpunt (incl. LED armatuur)
- contactdoos 1 / 2 -voudig met beschermingscontact (300+vi)
- contactdoos 2 -voudig met beschermingscontactin duodoos (300+vi)
- voorbereid, bedrade leiding/inbouwdoos
- 3-standen schakelaar t.b.v. MV/WTW (1.050/1500+vi)
- perilexcontactdoos t.b.v. aansluiten 3-standen schakelaar MV/WTW (230V)
- perilexcontactdoos 3-fasen, nul en beschermingscontact
- centraal aardpunt (conform NEN 1010)
- aardmat
- aardings-/vereffeningspunt (conform NEN 1010) t.b.v. radiator, douchedrain e.d.
- optische rookmelder bedraad (NEN 2555)
- vrijloopdranger (alleen zelfsluitend bij brand), aangestuurd door: optische rookmelder entree woning/appartement
- videfoon-/intercompost, 2e beltoon t.b.v. deurbel (1.500+vi)
- beeldrukker, bij toepassing (video-)intercom gekoppeld aan binnenpost
- bel/schel
- IS/RA-punt telecom (KPN)
- signaalovernamepunt kabelmaatschappij (Ziggo)
- data-aansluitpunt t.b.v. afgifteset/collectieve warmtepompinstallatie
- aansluitpunt telefoon/data (UTP cat. 6), naar meterkast/ISRA (300+vi)
- thermostat (signaalkabel naar afgifteset (TH-V)) (1.500+vi)
- loze leiding (met trekdraad), naar meterkast (300+vi)
- afgifteset (collectieve warmtepomp)
- elektrische badkamer radiator

Renvooi

- entree woning
 - steenachtig materiaal
 - isolatie
 - HSB-element
 - woningscheidende metalstudwand
 - voorzetwand (terras)tegels
 - warmteterugwin installatie
 - wasmachine opstelplaats
 - wasdroger opstelplaats
 - kook opstelplaats
 - koelkast opstelplaats
 - toilet
 - douche met draingoot
 - wastafel
 - fontein toilet
 - binnendeurkozijn
 - buitenkozijn vast glas
 - buitenkozijn draai-/kiepraam
 - buitenkozijn schuifpui
 - meterkast
 - schacht
 - constructieve latei
 - hemelwaterafvoer
 - inblaas- en afzuig ventiel
 - onbenoemde ruimte (volgens de krijtstreepmethode)
- alle maatvoering betreft ca. maatvoering, gemeten op ruwe wand
 - de posities van installaties en aansluitpunten zijn indicatief, deze zullen na engineering definitief worden bepaald
 - de locaties en aantallen van de inblaas- en afzuig ventielen zijn indicatief, de devinitieve locaties en aantallen zullen na de engineering worden bepaald



'De Lage'
verkoopstekening type I
bouwnummer 75

tekening **VK2B-I** schaal schaal varieert

GROOSMAN getekend
ARCHITECTEN 12 juli 2022

