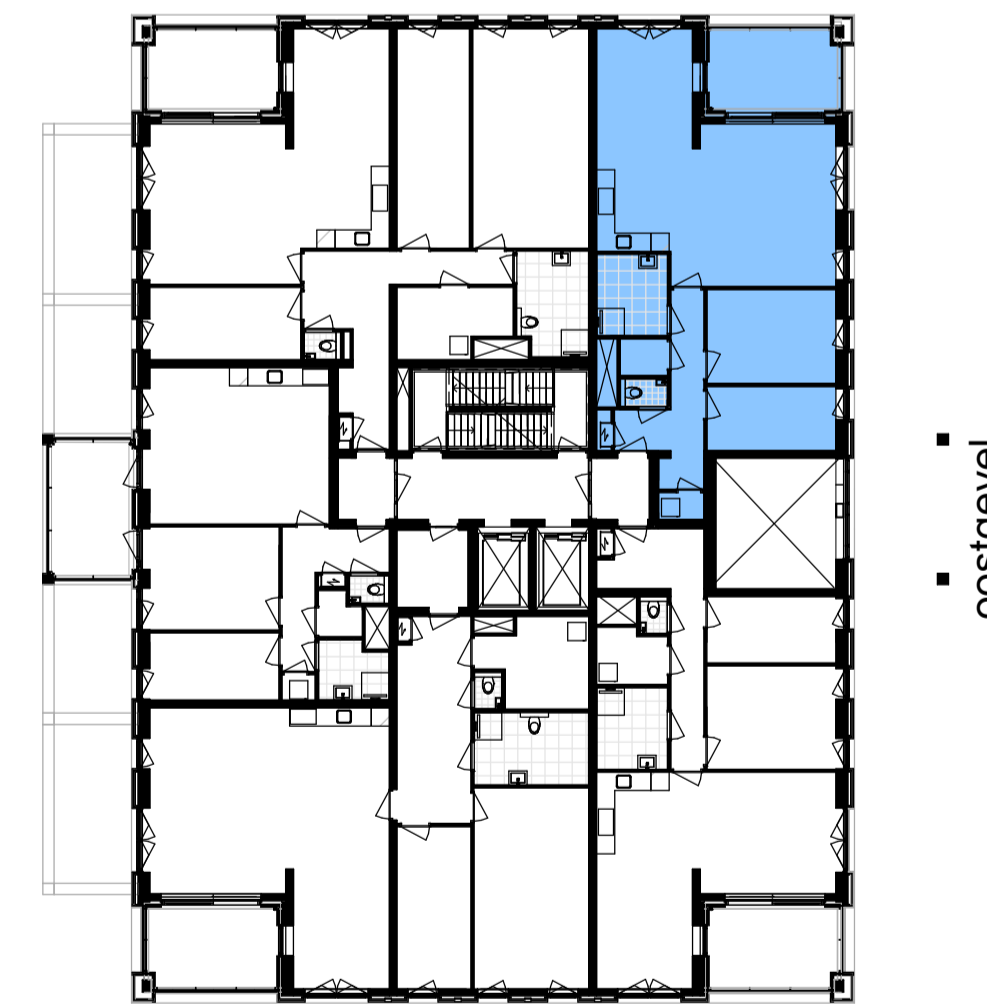


**plattegrond, type G**  
 schaal 1 : 50

bnr. 65 T	bnr. 64 S
bnr. 62 Q	bnr. 61 P
bnr. 58 Q	bnr. 57 P
bnr. 54 Q	bnr. 53 P
bnr. 50 Q	bnr. 49 P
bnr. 46 Q	bnr. 45 P
bnr. 42 Q	bnr. 41 P
bnr. 38 Q	bnr. 37 P
bnr. 34 Q	bnr. 33 P
bnr. 30 Q	bnr. 29 P
bnr. 26 Q	bnr. 25 P
bnr. 22 Q	bnr. 21 P
bnr. 18 M	bnr. 17 L
bnr. 13 J	bnr. 12 G
bnr. 8 I	entree bnr. 7 G
bnr. 3 D	entree bnr. 2 C
bergingen	

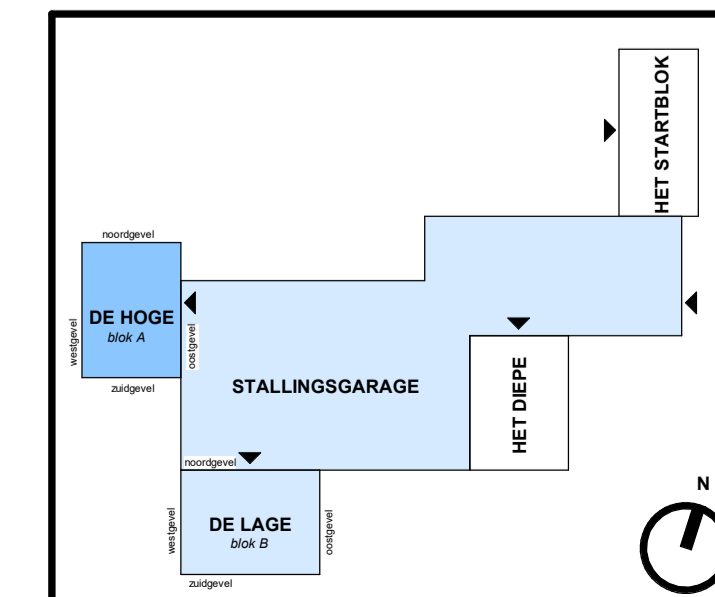
**schematische weergave - oostgevel**  
 schaal 1 : 250



**overzicht, 2e en 3e verdieping**  
 schaal 1 : 250

- Renvoi elektra**
- verdelinrichting
  - schakelaar, 1 polig, wissel-, serie-, kruis- (1.050+v)
  - centraaldoos t.b.v. lichtpunt
  - aansluitdoos t.b.v. wandlichtpunt (excl. armatuur)
  - (buiten) wandlichtpunt (incl. LED armatuur)
  - (buiten) plafondlichtpunt (incl. LED armatuur)
  - contactdoos 1 / 2 -voudig met beschermingscontact (300+v)
  - contactdoos 2 -voudig met beschermingscontact duodoos (300+v)
  - voorbereid, bedrade leiding/inbouwdoos
  - 3-standen schakelaar t.b.v. MV/WTW (1.050/1500+v)
  - perilexcontactdoos t.b.v. aansluiten 3-standen schakelaar MV/WTW (230V)
  - perilexcontactdoos 3-fasen, nul en beschermingscontact
  - centraal aardpunt (conform NEN 1010)
  - aardmat
  - aards- /vereffeningspunt (conform NEN 1010) t.b.v. radiator, douchedrain e.d.
  - optische rookmelder bedraad (NEN 2555)
  - vrijloopdranger (alleen zelfsluitend bij brand), aangestuurd door: optische rookmelder entree woning/appartement
  - videfoon-/intercompost, 2e beltoon t.b.v. deurbel (1.500+v)
  - beldrucker, bij toepassing (video-)intercom gekoppeld aan binnenpost
  - bel/schet
  - ISRA IS/RA-punt telecom (KPN)
  - SOP signaalovernamepunt kabelmaatschappij (Ziggo)
  - AS data-aansluitpunt t.b.v. afgifteset/collectieve warmtepompinstallatie
  - T/D aansluitpunt telefoon/data (UTP cat. 6), naar meterkast/ISRA (300+v)
  - Th thermostaat (signaalkabel naar afgifteset (TH-V)) (1.500+v)
  - Loos loze leiding (met trekdraad), naar meterkast (300+v)
  - AS afgifteset (collectieve warmtepomp)
  - EBKR elektrische badkamer radiator

- Renvooi**
- entree woning
  - steenachtig materiaal
  - isolatie
  - HSB-element
  - woningscheidende metalstudwand
  - voorzetwand
  - (terras)tegels
  - warmterugwin installatie
  - wasmachine opstelplaats
  - wasdroger opstelplaats
  - kook opstelplaats
  - toilet
  - douche met draingoot
  - wastafel
  - fontein toilet
  - binnendeurkozijn
  - buitenkozijn vast glas
  - buitenkozijn draai-/kiepraam
  - buitenkozijn schuifpui
  - meterkast
  - schacht
  - constructieve latei
  - HWA hemelwaterafvoer
  - inblaas- en afzuig ventiel
  - onbepaalde ruimte (volgens de krijtstreepmethode)
- alle maatvoering betreft ca. maatvoering, gemeten op ruwe wand  
 - de posities van installaties en aansluitpunten zijn indicatief, deze zullen na engineering definitief worden bepaald  
 - de locaties en aantallen van de inblaas- en afzuig ventielen zijn indicatief, de definitieve locaties en aantallen zullen na de engineering worden bepaald



'De Hoge'  
 verkooptekening type G  
 bouwnummer 7, 12

tekening **VK2A-G** schaal  
 schaal varieert

**GROOSMAN** getekend  
 ARCHITECTEN 12 juli 2022

