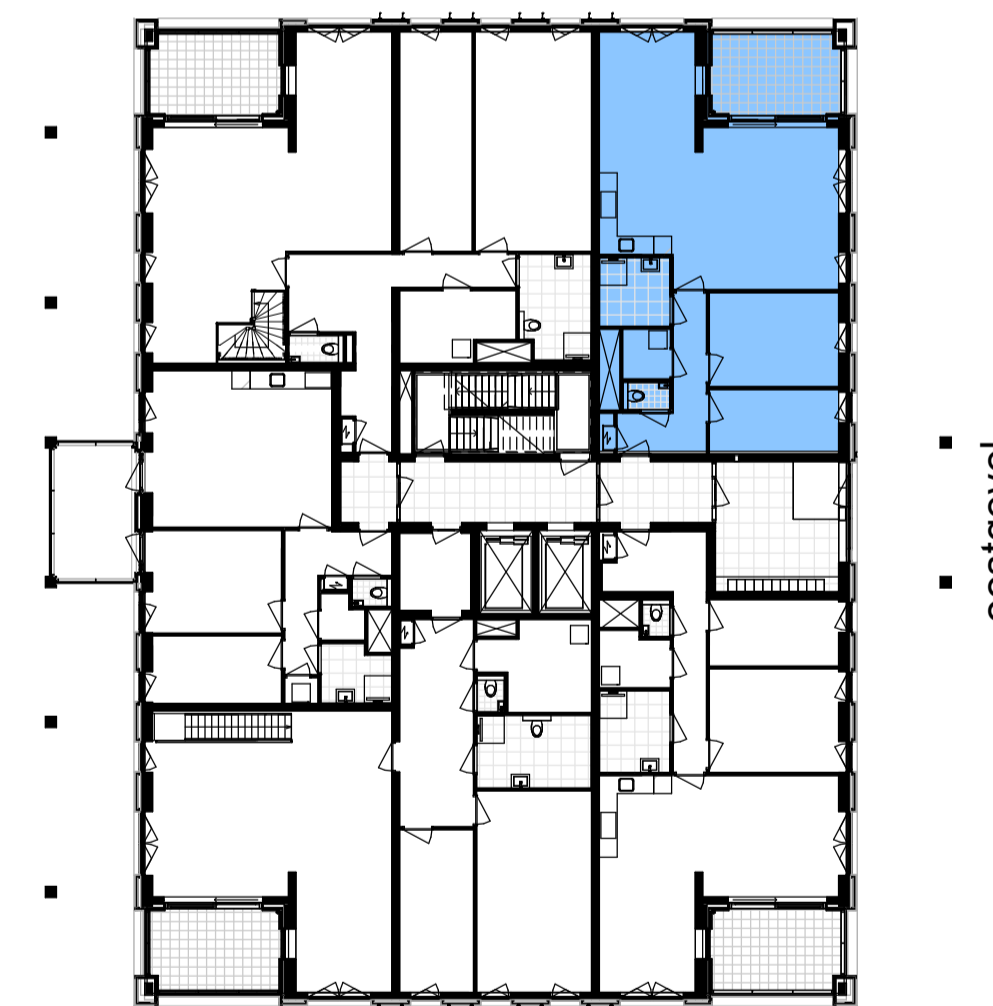


plattegrond, type C
schaal 1 : 50

bnr. 65 T	bnr. 64 S
bnr. 62 Q	bnr. 61 P
bnr. 58 Q	bnr. 57 P
bnr. 54 Q	bnr. 53 P
bnr. 50 Q	bnr. 49 P
bnr. 46 Q	bnr. 45 P
bnr. 42 Q	bnr. 41 P
bnr. 38 Q	bnr. 37 P
bnr. 34 Q	bnr. 33 P
bnr. 30 Q	bnr. 29 P
bnr. 26 Q	bnr. 25 P
bnr. 22 Q	bnr. 21 P
bnr. 18 M	bnr. 17 L
bnr. 13 J	bnr. 12 G
bnr. 8 I	entree bnr. 7 G
bnr. 3 D	entree bnr. 2 C
bergingen	

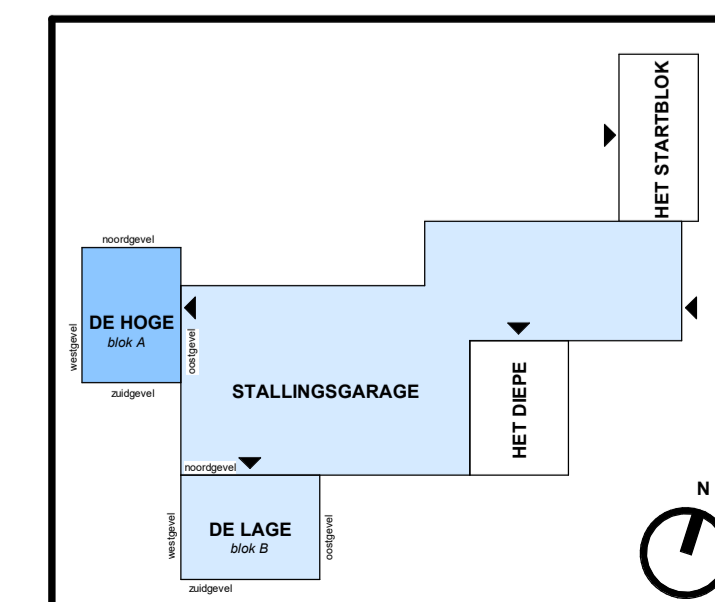
schematische weergave - oostgevel
schaal 1 : 250



overzicht, 1e verdieping
schaal 1 : 250

- ### Renvoi elektra
- verdelingsinrichting
 - schakelaar, 1 polig, wissel-, serie-, kruis- (1.050+v)
 - centraaldoos t.b.v. lichtpunt
 - aansluitdoos t.b.v. wandlichtpunt (excl. armatuur)
 - (buiten) wandlichtpunt (incl. LED armatuur)
 - (buiten) plafondlichtpunt (incl. LED armatuur)
 - contactdoos 1 / 2-voudig met beschermingscontact (300+v)
 - contactdoos 2 -voudig met beschermingscontact duodoos (300+v)
 - voorbereid, bedrade leiding/inbouwdoos
 - 3-standen schakelaar t.b.v. MV/WTW (1.050/1500+v)
 - perilexcontactdoos t.b.v. aansluiten 3-standen schakelaar MV/WTW (230V)
 - perilexcontactdoos 3-fasen, nul en beschermingscontact
 - centraal aardpunt (conform NEN 1010)
 - aardmat
 - aardings-/vereveningspunt (conform NEN 1010) t.b.v. radiator, douchedrain e.d.
 - optische rookmelder bedraad (NEN 2555)
 - vrijloopdranger (alleen zelfsluitend bij brand), aangestuurd door: optische rookmelder entree woning/appartement
 - videofoon-/intercompost, 2e beltoon t.b.v. deurbel (1.500+v)
 - bedrukker, bij toepassing (video-)intercom gekoppeld aan binnenpost bel/schet
 - ISRA IS/RA-punt telecom (KPN)
 - SOP signaalovernamepunt kabelmaatschappij (Ziggo)
 - AS data-aansluitpunt t.b.v. afgifteset/collectieve warmtepompinstallatie
 - T/D aansluitpunt telefoon/data (UTP cat. 6), naar meterkast/ISRA (300+v)
 - Th thermostaat (signaalkabel naar afgifteset (TH-V)) (1.500+v)
 - Loos loze leiding (met trekdraad), naar meterkast (300+v)
 - AS afgifteset (collectieve warmtepomp)
 - EBKR elektrische badkamer radiator

- ### Renvooi
- entree woning
 - steenachtig materiaal
 - isolatie
 - HSB-element
 - woningscheidende metalstudwand
 - voorzetwand (terras)tegels
 - warmterugwin installatie
 - wasmachine opstelplaats
 - wasdroger opstelplaats
 - kook opstelplaats
 - koelkast opstelplaats
 - toilet
 - douche met draingoot
 - wastafel
 - fontein toilet
 - binnendeurkozijn
 - buitenkozijn vast glas
 - buitenkozijn draai-/kiepraam
 - buitenkozijn schuifpui
 - meterkast
 - schacht
 - constructieve latei
 - hemelwaterafvoer
 - inblaas- en afzuig ventiel
 - onbenede ruimte (volgens de krijtstreepmethode)
- alle maatvoering betreft ca. maatvoering, gemeten op ruwe wand
 - de posities van installaties en aansluitpunten zijn indicatief, deze zullen na engineering definitief worden bepaald
 - de locaties en aantallen van de inblaas- en afzuig ventielen zijn indicatief, de definitieve locaties en aantallen zullen na de engineering worden bepaald



'De Hoge'
verkoopstekening type C
bouwnummer 2

tekening **VK2A-C** schaal
schaal varieert

GROOSMAN getekend
ARCHITECTEN 12 juli 2022

