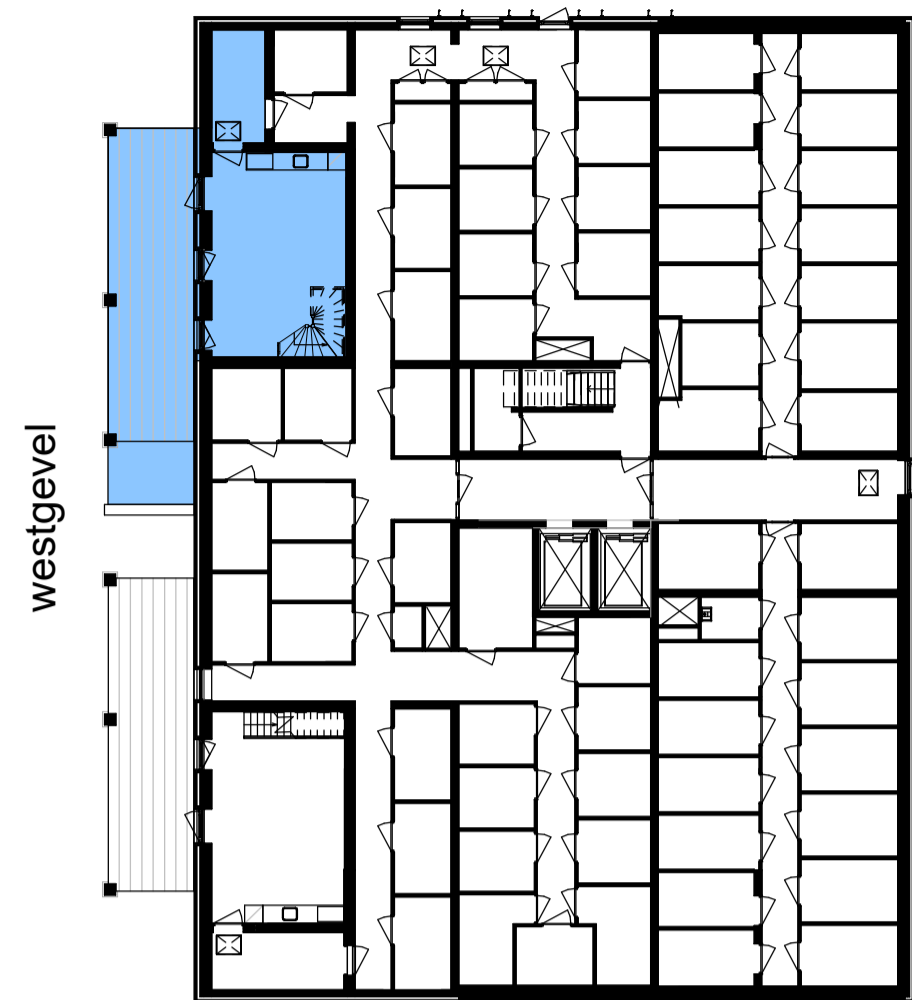


bnr. 64 S	bnr. 65 T
bnr. 60 O	bnr. 63 R
bnr. 56 O	bnr. 59 R
bnr. 52 O	bnr. 55 R
bnr. 48 O	bnr. 51 R
bnr. 44 O	bnr. 47 R
bnr. 40 O	bnr. 43 R
bnr. 36 O	bnr. 39 R
bnr. 32 O	bnr. 35 R
bnr. 28 O	bnr. 31 R
bnr. 24 O	bnr. 27 R
bnr. 20 O	bnr. 23 R
bnr. 16 K	bnr. 19 N

bnr. 11 F	bnr. 15 E	bnr. 14 H
bnr. 6 F	bnr. 10 E	bnr. 9 H
bnr. 1 A	bnr. 5 E	bnr. 4 B
bnr. 1 A	bergingen	bnr. 4 B

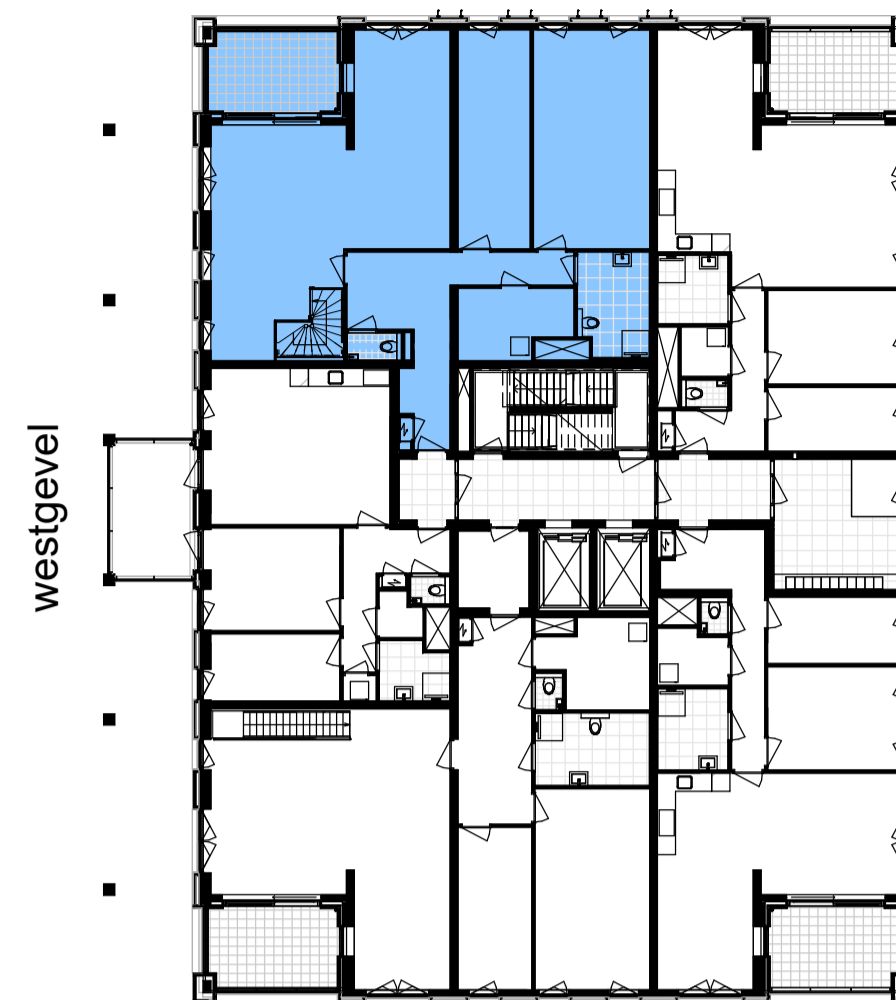
**schematische weergave - westgevel**

schaal 1 : 250



**overzicht, begane grond**

schaal 1 : 250



**overzicht, 1e verdieping**

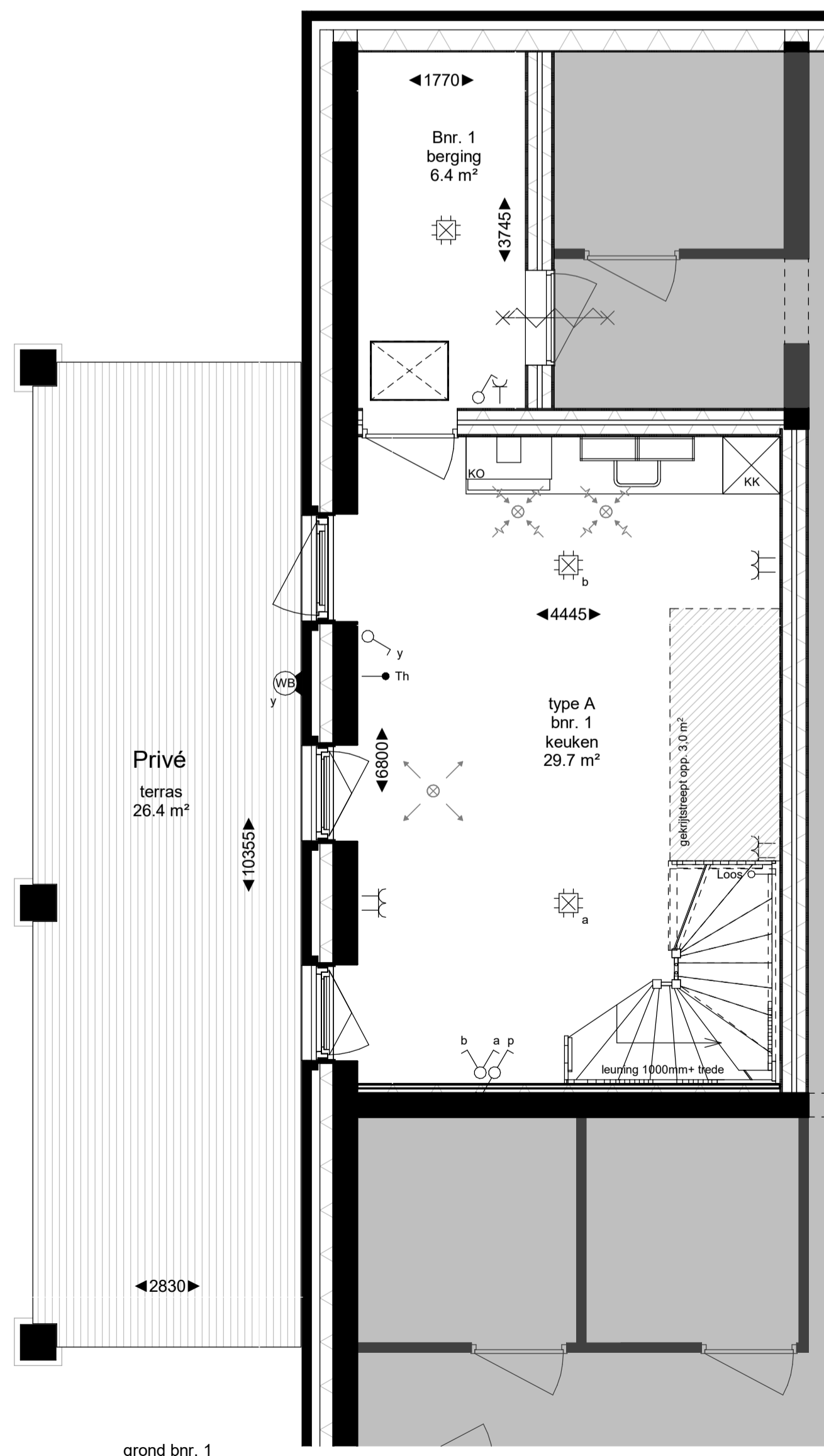
schaal 1 : 250

**Renvooi elektra**

- verdelinrichting
- schakelaar, 1 polig, wissel-, serie-, kruis- (1.050+vi)
- centraaldoos t.b.v. lichtpunt
- aansluitdoos t.b.v. wandlichtpunt (excl. armatuur)
- (buiten) wandlichtpunt (incl. LED armatuur)
- (buiten) plafondlichtpunt (incl. LED armatuur)
- contactdoos 1 / 2 -voudig met beschermingscontact (300+vi)
- contactdoos 2 -voudig met beschermingscontact in duodoos (300+vi)
- voorbereid, bedrade leiding/inbouwdoos
- 3-standen schakelaar t.b.v. MV/WTW (1.050/1500+vi)
- perilexcontactdoos t.b.v. aansluiten 3-standen schakelaar MV/WTW (230V)
- perilexcontactdoos 3-fasen, nul en beschermingscontact
- centraal aardpunt (conform NEN 1010)
- aardmat
- aards-/vereffeningspunt (conform NEN 1010) t.b.v. radiator, douchedrain e.d.
- optische rookmelder bedraad (NEN 2555)
- vrijloopdranger (alleen zelfsluitend bij brand), aangestuurd door: optische rookmelder entree woning/appartement
- videfoon-/intercompost, 2e beltoon t.b.v. deurbel (1.500+vi)
- bedrukker, bij toepassing (video-)intercom gekoppeld aan binnenpost
- bel/schet
- IS/RA-punt telecom (KPN)
- signaalovernamepunt kabelmaatschappij (Ziggo)
- data-aansluitpunt t.b.v. afgifteset/collectieve warmtepompinstallatie
- aansluitpunt telefoon/data (UTP cat. 6), naar meterkast/ISRA (300+vi)
- thermostaat (signaalkabel naar afgifteset (TH-V)) (1.500+vi)
- loze leiding (met trekdraad), naar meterkast (300+vi)
- afgifteset (collectieve warmtepomp)
- elektrische badkamer radiator

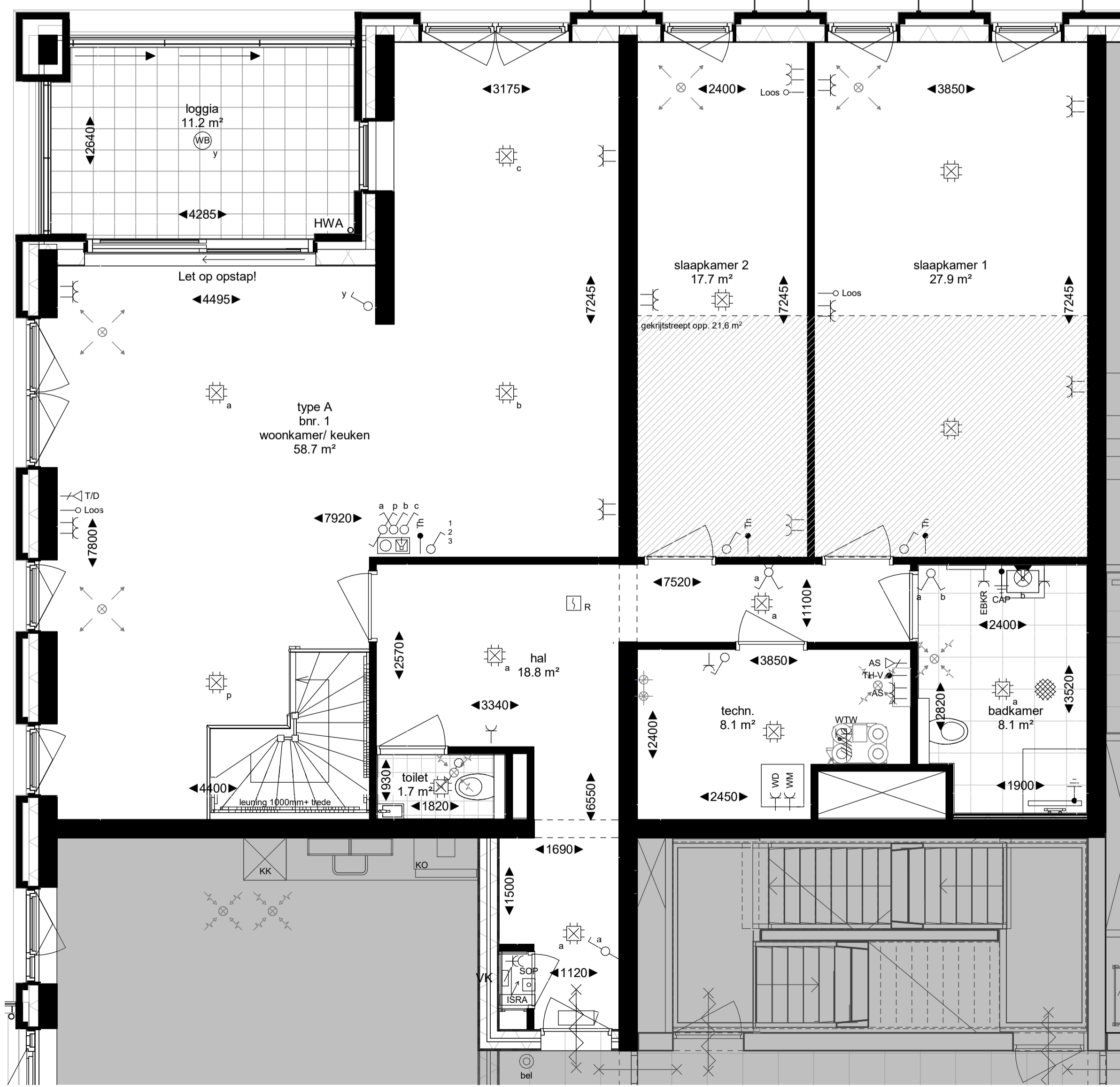
**Renvooi**

- entree woning
  - steenachtig materiaal
  - isolatie
  - HSB-element
  - woningscheidende metalstudwand
  - voorzetwand (terras)tegels
  - warmterugwin installatie
  - wasmachine opstelplaats
  - wasdroger opstelplaats
  - kook opstelplaats
  - koelkast opstelplaats
  - toilet
  - douche met draingoot
  - wastafel
  - fontein toilet
  - binnendeurkozijn
  - buitenkozijn vast glas
  - buitenkozijn draai-/kiepraam
  - buitenkozijn schuifpui
  - meterkast
  - schacht
  - constructieve latei
  - hemelwaterafvoer
  - inblaas- en afzuig ventiel
  - onbenoemde ruimte (volgens de krijtstreepmethode)
- alle maatvoering betreft ca. maatvoering, gemeten op ruwe wand  
- de posities van installaties en aansluitpunten zijn indicatief, deze zullen na engineering definitief worden bepaald  
- de locaties en aantallen van de inblaas- en afzuig ventielen zijn indicatief, de definitieve locaties en aantallen zullen na de engineering worden bepaald



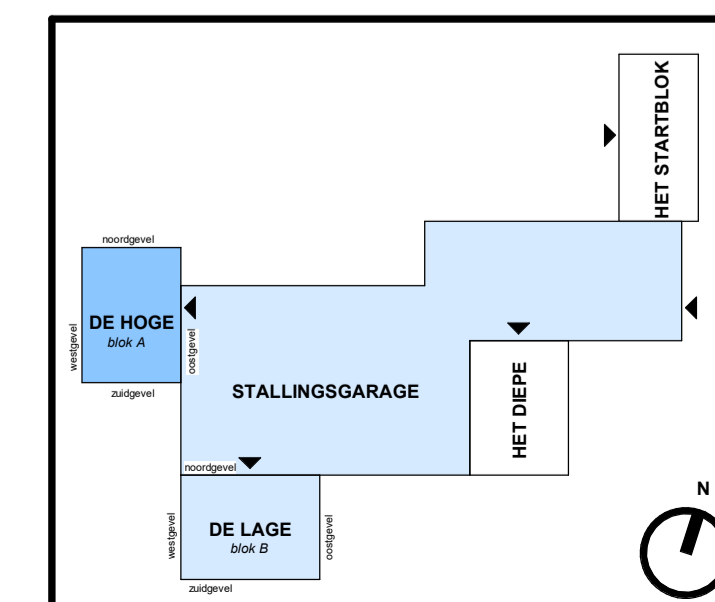
**plattegrond, type A**

schaal 1 : 50



**plattegrond, type A**

schaal 1 : 50



'De Hoge'  
verkooptekening type A  
bouwnummer 1

tekening **VK2A-A** schaal  
schaal varieert

**GROOSMAN** ARCHITECTEN getekend  
12 juli 2022

