

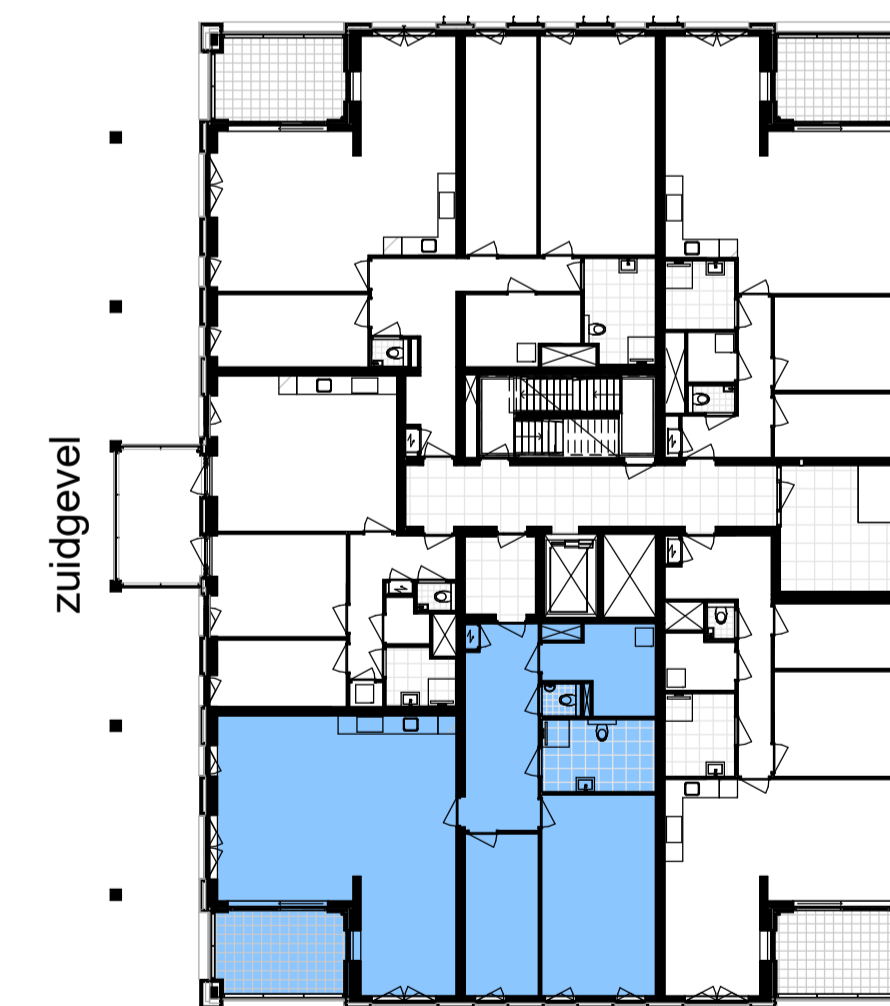
**plattegrond, type X**

schaal 1 : 50

|              |              |              |
|--------------|--------------|--------------|
| bnr. 87<br>O | bnr. 90<br>R |              |
| bnr. 83<br>K | bnr. 86<br>N |              |
| bnr. 78<br>F | bnr. 82<br>E | bnr. 81<br>H |
| bnr. 73<br>F | bnr. 77<br>E | bnr. 76<br>H |
| bnr. 68<br>W | bnr. 72<br>E | bnr. 71<br>X |
| bnr. 66<br>U | bnr. 67<br>V |              |

**schematische weergave - zuidgevel**

schaal 1 : 250



**overzicht, 1e verdieping**

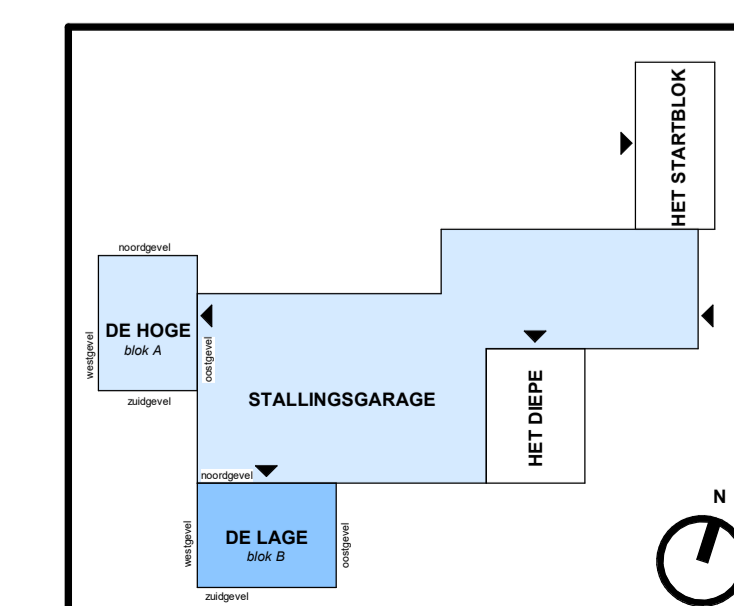
schaal 1 : 250

**Renvooi elektra**

- verdeelrichting
- schakelaar, 1 polig, wissel-, serie-, kruis- (1.050+vi)
- centraaldoos t.b.v. lichtpunt
- aansluitdoos t.b.v. wandlichtpunt (excl. armatuur)
- (buiten) wandlichtpunt (incl. LED armatuur)
- (buiten) plafondlichtpunt (incl. LED armatuur)
- contactdoos 1 / 2 -voudig met beschermingscontact (300+vi)
- contactdoos 2 -voudig met beschermingscontactin duodoos (300+vi)
- voorbereid, bedrade leiding/inbouwdoos
- 3-standen schakelaar t.b.v. MV/WTW (1.050/1500+vi)
- perilexcontactdoos t.b.v. aansluiten 3-standen schakelaar MV/WTW (230V)
- perilexcontactdoos 3-fasen, nul en beschermingscontact
- centraal aardpunt (conform NEN 1010)
- aardmat
- aardings-/vereffeningspunt (conform NEN 1010) t.b.v. radiator, douchedrain e.d.
- optische rookmelder bedraad (NEN 2555)
- vrijloopdranger (alleen zelfsluitend bij brand), aangestuurd door: optische rookmelder entree woning/appartement
- videfoon-/intercompost, 2e beltoon t.b.v. deurbel (1.500+vi)
- beeldrukker, bij toepassing (video-)intercom gekoppeld aan binnenpost
- bel/schel
- ISRA IS/RA-punt telecom (KPN)
- SOP signaalovernamepunt kabelmaatschappij (Ziggo)
- AS data-aansluitpunt t.b.v. afgifteset/collectieve warmtepompinstallatie
- T/D aansluitpunt telefoon/data (UTP cat. 6), naar meterkast/ISRA (300+vi)
- Th thermostaat (signaalkabel naar afgifteset (TH-V)) (1.500+vi)
- Loos loze leiding (met trekdraad), naar meterkast (300+vi)
- AS afgifteset (collectieve warmtepomp)
- EBKR elektrische badkamer radiator

**Renvooi**

- entree woning
  - steenachtig materiaal
  - isolatie
  - HSB-element
  - woningscheidende metalstudwand
  - voorzetwand (terras)tegels
  - warmteterugwin installatie
  - wasmachine opstelplaats
  - wasdroger opstelplaats
  - kook opstelplaats
  - koelkast opstelplaats
  - toilet
  - douche met draingoot
  - wastafel
  - fontein toilet
  - binnendeurkozijn
  - buitenkozijn vast glas
  - buitenkozijn draai-/kiepraam
  - buitenkozijn schuifpui
  - meterkast
  - schacht
  - constructieve latei
  - HWA hemelwaterafvoer
  - inblaas- en afzuig ventiel
  - onbenoemde ruimte (volgens de krijtstreepmethode)
- alle maatvoering betreft ca. maatvoering, gemeten op ruwe wand  
 - de posities van installaties en aansluitpunten zijn indicatief, deze zullen na engineering definitief worden bepaald  
 - de locaties en aantallen van de inblaas- en afzuig ventielen zijn indicatief, de devinitieve locaties en aantallen zullen na de engineering worden bepaald



'De Lage' verkooptekening type X  
 bouwnummer 71

tekening **VK2B-X** schaal schaal varieert

**GROOSMAN** ARCHITECTEN getekend 16 september 2022

