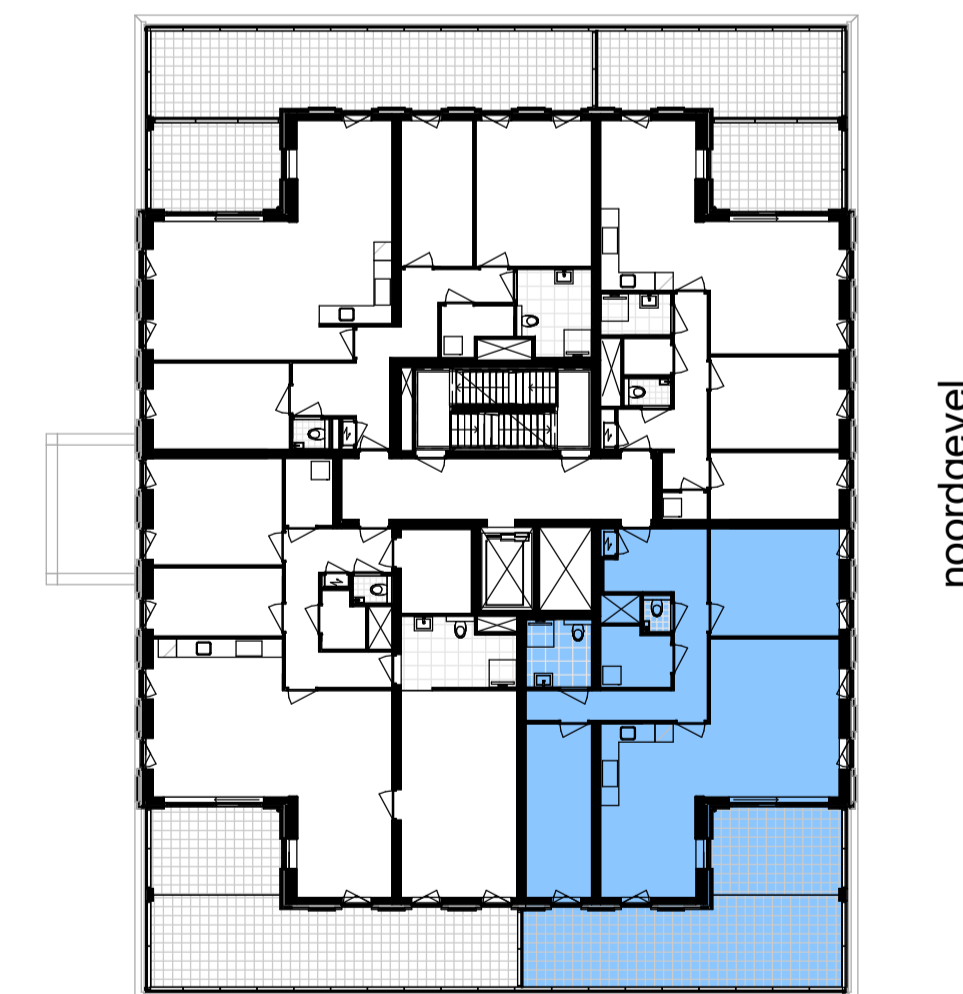


plattegrond, type M
 schaal 1 : 50

bnr. 89 Q	bnr. 88 P
bnr. 85 M	bnr. 84 L
bnr. 80 J	bnr. 79 G
bnr. 75 I	entree G
bnr. 70 D	entree C
bergingen	

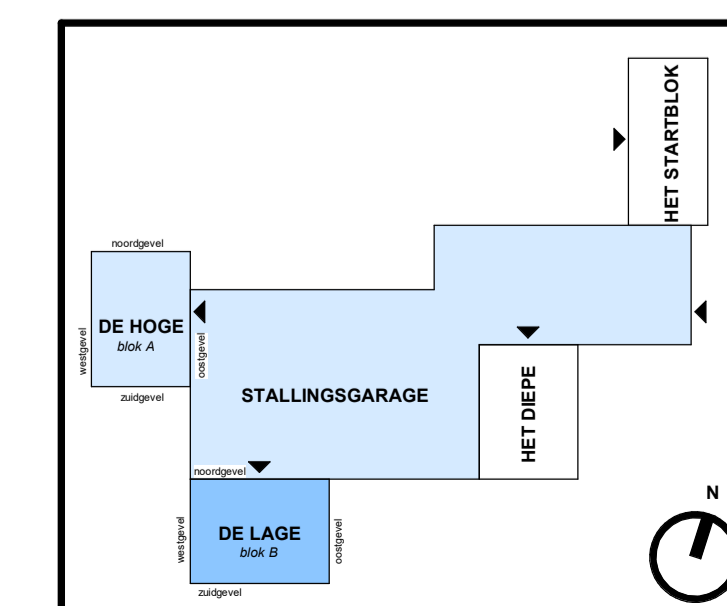
schematische weergave - noordgevel
 schaal 1 : 250



overzicht, 4e verdieping
 schaal 1 : 250

- Renvoi elektra**
- verdeelrichting
 - schakelaar, 1 polig, wissel-, serie-, kruis- (1.050+vi)
 - centraaldoos t.b.v. lichtpunt
 - aansluitdoos t.b.v. wandlichtpunt (excl. armatuur)
 - (buiten) wandlichtpunt (incl. LED armatuur)
 - (buiten) plafondlichtpunt (incl. LED armatuur)
 - contactdoos 1 / 2 -voudig met beschermingscontact (300+vi)
 - contactdoos 2 -voudig met beschermingscontact in duodoos (300+vi)
 - voorbereid, bedrade leiding/inbouwdoos
 - 3-standen schakelaar t.b.v. MV/WTW (1.050/1500+vi)
 - perilexcontactdoos t.b.v. aansluiten 3-standen schakelaar MV/WTW (230V)
 - perilexcontactdoos 3-fasen, nul en beschermingscontact
 - centraal aardpunt (conform NEN 1010)
 - aardmat
 - aardings-/vereffeningspunt (conform NEN 1010) t.b.v. radiator, douchedrain e.d.
 - optische rookmelder bedraad (NEN 2555)
 - vrijloopdranger (alleen zelfsluitend bij brand), aangestuurd door: optische rookmelder entree woning/appartement
 - videfoon-/intercompost, 2e beltoon t.b.v. deurbel (1.500+vi)
 - beeldrukker, bij toepassing (video-)intercom gekoppeld aan binnenpost
 - bel/schotel
 - IS/RA-punt telecom (KPN)
 - signaalovernamepunt kabelmaatschappij (Ziggo)
 - data-aansluitpunt t.b.v. afgifteset/collectieve warmtepompinstallatie
 - aansluitpunt telefoon/data (UTP cat. 6), naar meterkast/ISRA (300+vi)
 - T/D thermostaat (signaalkabel naar afgifteset (TH-V)) (1.500+vi)
 - Th loze leiding (met trekdraad), naar meterkast (300+vi)
 - AS afgifteset (collectieve warmtepomp)
 - EBKR elektrische badkamer radiator

- Renvoi**
- entree woning
 - steenachtig materiaal
 - isolatie
 - HSB-element
 - woningscheidende metalstudwand
 - voorzetwand (terras)tegels
 - warmteterugwin installatie
 - wasmachine opstelplaats
 - wasdroger opstelplaats
 - kook opstelplaats
 - koelkast opstelplaats
 - toilet
 - douche met draingoot
 - wastafel
 - fontein toilet
 - binnendeurkozijn
 - buitenkozijn vast glas
 - buitenkozijn draai-/kiepraam
 - buitenkozijn schuifpui
 - meterkast
 - schacht
 - constructieve latei
 - HWA hemelwaterafvoer
 - inblaas- en afzuig ventiel
 - onbenoemde ruimte (volgens de krijtstreepmethode)
- alle maatvoering betreft ca. maatvoering, gemeten op ruwe wand
 - de posities van installaties en aansluitpunten zijn indicatief, deze zullen na engineering definitief worden bepaald
 - de locaties en aantallen van de inblaas- en afzuig ventielen zijn indicatief, de devinitieve locaties en aantallen zullen na de engineering worden bepaald



'De Lage'
 verkooptekening type M
 bouwnummer 85

tekening **VK2B-M** schaal varieert

GROOSMAN ARCHITECTEN getekend 23 juni 2022

