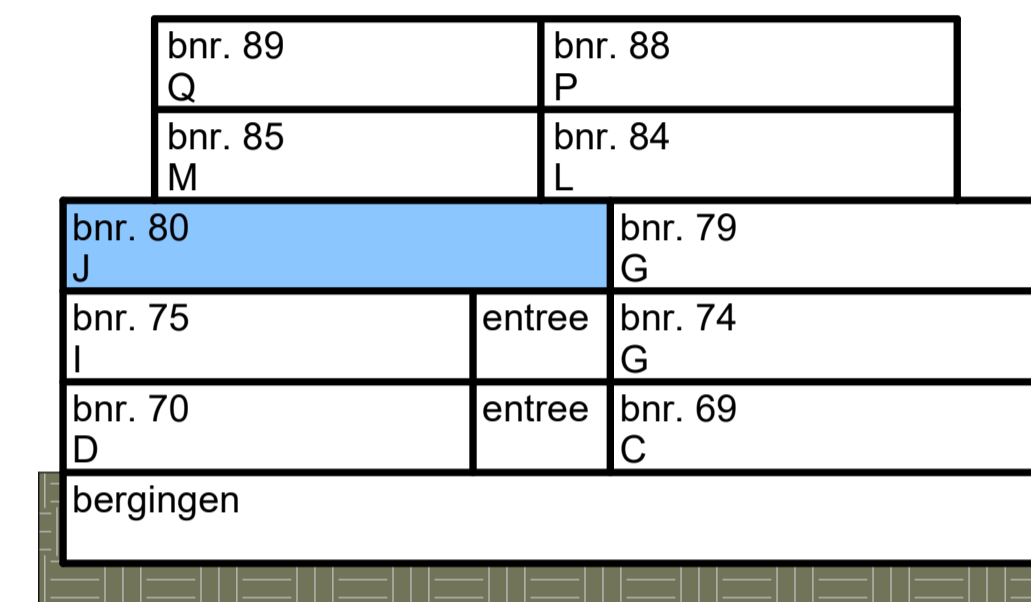


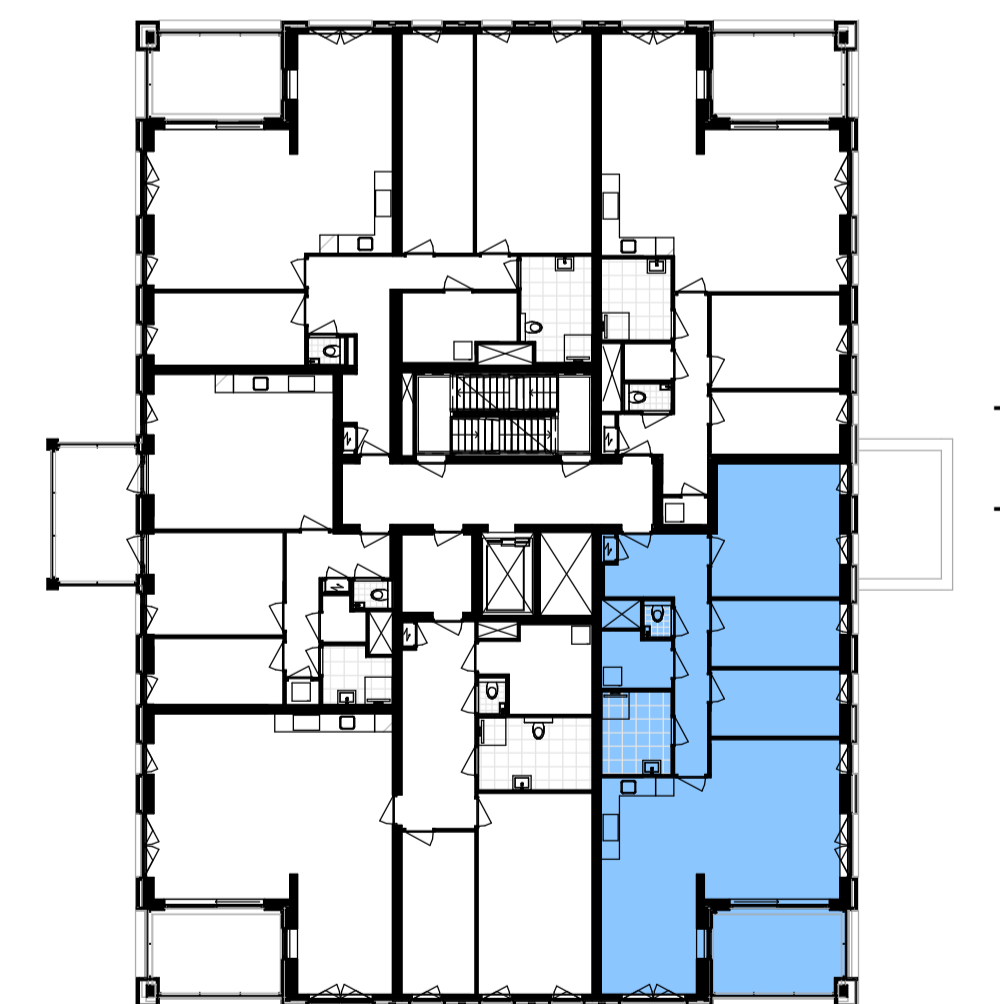
### plattegrond, type J

schaal 1 : 50



### schematische weergave - noordgevel

schaal 1 : 250



### overzicht, 3e verdieping

schaal 1 : 250

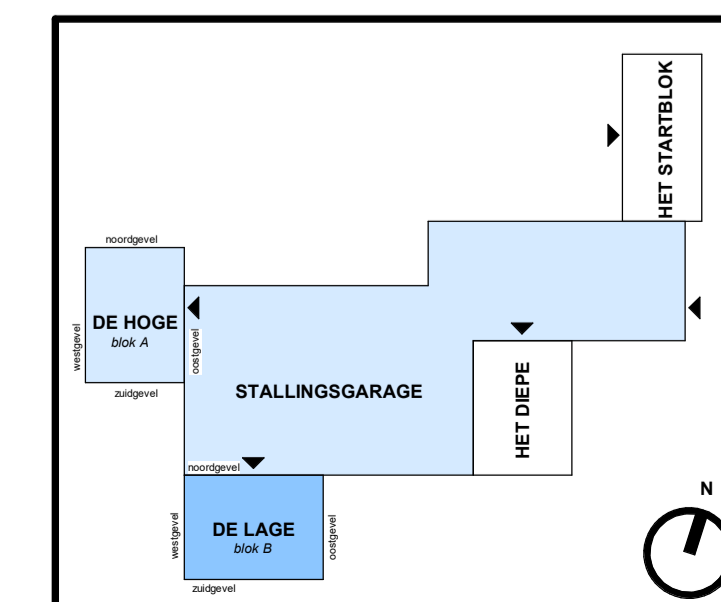
### Renvoi elektra

- verdelinrichting
- schakelaar, 1 polig, wissel-, serie-, kruis- (1.050+vi)
- centraaldoos t.b.v. lichtpunt
- aansluitdoos t.b.v. wandlichtpunt (excl. armatuur)
- (buiten) wandlichtpunt (incl. LED armatuur)
- (buiten) plafondlichtpunt (incl. LED armatuur)
- contactdoos 1 / 2 -voudig met beschermingscontact (300+vi)
- contactdoos 2 -voudig met beschermingscontact in duodoos (300+vi)
- voorbereid, bedrade leiding/inbouwdoos
- 3-standen schakelaar t.b.v. MV/WTW (1.050/1500+vi)
- perilexcontactdoos t.b.v. aansluiten 3-standen schakelaar MV/WTW (230V)
- perilexcontactdoos 3-fasen, nul en beschermingscontact
- centraal aardpunt (conform NEN 1010)
- aardmat
- aardings-/vereffeningspunt (conform NEN 1010) t.b.v. radiator, douchedrain e.d.
- optische rookmelder bedraad (NEN 2555)
- vrijloopdranger (alleen zelfsluitend bij brand), aangestuurd door: optische rookmelder entree woning/appartement
- videfoon-/intercompost, 2e beltoon t.b.v. deurbel (1.500+vi)
- bedrukker, bij toepassing (video-)intercom gekoppeld aan binnenpost
- bel/schel
- IS/RA-punt telecom (KPN)
- signaalovernamepunt kabelmaatschappij (Ziggo)
- data-aansluitpunt t.b.v. afgifteset/collectieve warmtepompinstallatie
- aansluitpunt telefoon/data (UTP cat. 6), naar meterkast/ISRA (300+vi)
- thermostat (signaalkabel naar afgifteset (TH-V)) (1.500+vi)
- loze leiding (met trekdraad), naar meterkast (300+vi)
- afgifteset (collectieve warmtepomp)
- elektrische badkamer radiator

### Renvoi

- entree woning
- steenachtig materiaal
- isolatie
- HSB-element
- woningscheidende metalstudwand
- voorzetwand (terras)tegels
- warmteterugwin installatie
- wasmachine opstelplaats
- wasdroger opstelplaats
- kook opstelplaats
- koelkast opstelplaats
- toilet
- douche met dringoot
- wastafel
- fontein toilet
- binnendeurkozijn
- buitenkozijn vast glas
- buitenkozijn draai-/kiepraam
- buitenkozijn schuifpui
- meterkast
- schacht
- constructieve latei
- hemelwaterafvoer
- inblaas- en afzuig ventiel
- onbenoemde ruimte (volgens de krijtstreepmethode)

- alle maatvoering betreft ca. maatvoering, gemeten op ruwe wand  
 - de posities van installaties en aansluitpunten zijn indicatief, deze zullen na engineering definitief worden bepaald  
 - de locaties en aantallen van de inblaas- en afzuig ventielen zijn indicatief, de devinitieve locaties en aantallen zullen na de engineering worden bepaald



'De Lage'  
verkoopstekening type J  
bouwnummer 80

tekening **VK2B-J** schaal schaal varieert

**GROOSMAN** ARCHITECTEN getekend 23 juni 2022

